

OLIVETTI
Bildschirme



olivetti

Olivetti Bildschirme

Der Bildschirm Ihres Computersystems leistet wesentlich mehr, als nur die Darstellung Ihrer Arbeiten. Er ist das Hauptbindeglied zwischen Ihnen, dem Anwender, und der Hard- und Software Ihres Systems.

Das Erstellen und Editieren bedeutet für Sie, viel Zeit vor dem Bildschirm zu verbringen. Deshalb ist es wichtig, einen Bildschirm auszuwählen, der sicher und komfortabel in der Bedienung ist.



ERGONOMISCHES DESIGN

Die Olivetti-Bildschirme werden nach den höchsten Standards und den Anforderungen der Anwender konzipiert und hergestellt. Alle Regler und Schalter sind leicht zu erreichen und einfach zu bedienen. Der schwenk- und kippbare Sockel ermöglicht Ihnen, den Bildschirm ganz Ihrer Arbeitshaltung anzupassen. Die 17"- und 20"-Monitore verfügen über eine spezielle Steuerkonsole, die eine manuelle Bildschirmregulierung erlaubt.

Drei wesentliche Punkte stehen für Qualität und Design:

ISO 9241

Olivetti-Bildschirme werden dem ergonomischen Standard ISO 9241 entsprechen, der ab 1993 gilt.

MPR Level II

Zur Sicherheit des Bedieners entsprechen die strahlungsarmen Olivetti-Bildschirme dem MPR Level II, den Richtlinien zur Begrenzung der Emission elektrostatischer, magnetischer und elektrischer Strahlen.

Vertikale Bildwiederholfrequenz

Zur Erhöhung des Bedienungskomforts verfügen die neuen Olivetti-Bildschirme über eine höhere Bildwiederholfrequenz, die flimmerfreie Darstellungen ermöglicht. Dies ist besonders für Anwender von Business Graphic Software von großer Bedeutung, da die Belastung der Augen auf ein Minimum reduziert wird.

ERFÜLLUNG ALLER ANFORDERUNGEN

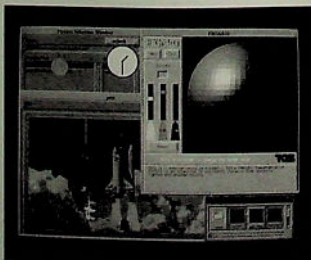
In der umfangreichen Olivetti-Bildschirm-Palette, werden Sie sicher den Bildschirm finden, der allen Ihren Ansprüchen gerecht wird.

Die Olivetti-Bildschirme geben Ihnen die Möglichkeit der Wahl zwischen Monochrom- und Farbbildschirmen; zwischen VGA, VGA Plus oder hochauflösend; oder zwischen 14", 17" oder 20" Bildschirmgröße. Auch das günstige Preis/Leistungs-Verhältnis wird Ihnen sicher bei der Entscheidung für einen Olivetti-Monitor helfen.

DIE STÄRKE EINER LANGEN TRADITION

Für alle Olivetti-Produkte besteht seit 80 Jahren die ständige Verpflichtung zu Qualität, Zuverlässigkeit und Kundenzufriedenheit. Dazu kommt die Unterstützung eines weltweiten Olivetti-Verkaufs- und Service-Netzes.

Olivetti-Bildschirme: für sicheres und komfortables Arbeiten.







DAS OLIVETTI-ANGEBOT

14"-Bildschirme

Die breite Palette der 14"-Bildschirme gliedert sich wie folgt:

14", monochrom, VGA

- flache Bildröhre
- Auflösungen:
 - 640 x 480
 - 640 x 400
 - 640 x 350
- Frequenzen:
 - Zeilenfrequenz: 31,5 KHz
 - Bildwiederholfrequenz: 60 Hz (640x480)
 - Bildwiederholfrequenz: 70 Hz (640x400)
 - Bildwiederholfrequenz: 70 Hz (640x350)
- Abmessungen:
 - Höhe: 340 mm
 - Breite: 337 mm
 - Tiefe: 307 mm
- Gewicht: 6,9 kg

14", positiv, VGA, strahlungsarm

- flache Bildröhre
- Auflösungen:
 - 640 x 480
 - 640 x 400
 - 640 x 350
- Frequenzen:
 - Zeilenfrequenz: 31,5 KHz
 - Bildwiederholfrequenz: 60 Hz (640x480)
 - Bildwiederholfrequenz: 70 Hz (640x400)
 - Bildwiederholfrequenz: 70 Hz (640x350)
- POSITIV: ein externer Schalter läßt den Bildschirm unter Verwendung des Overscan Mode schwarze Zeichen auf weißem Hintergrund ausgeben.
- strahlungsarm
- Abmessungen:
 - Höhe: 340 mm
 - Breite: 337 mm
 - Tiefe: 307 mm
- Gewicht: 6,9 kg

14", farbig, VGA

- 0,28 mm Lochmaske
- Auflösungen:
 - 640 x 480
 - 640 x 400
 - 640 x 350



- Frequenzen:
 - Zeilenfrequenz: 31,5 KHz
 - Bildwiederholfrequenz 60 Hz (640x480)
 - Bildwiederholfrequenz: 70 Hz (640x400)
 - Bildwiederholfrequenz: 70 Hz (640x350)
- Abmessungen:
 - Höhe: 365 mm
 - Breite: 369 mm
 - Tiefe: 391 mm
- Gewicht: 12 kg

14", farbig, VGA, strahlungsarm

- 0,28 mm Lochmaske
- Auflösungen:
 - 640 x 480
 - 640 x 400
 - 640 x 350
- Frequenzen:
 - Zeilenfrequenz: 31,5 KHz
 - Bildwiederholfrequenz: 60 Hz (640x480)
 - Bildwiederholfrequenz: 70 Hz (640x400)
 - Bildwiederholfrequenz: 70 Hz (640x350)
 - Bildwiederholfrequenz: größer als 72 Hz
- strahlungsarm (MPR II)
- Abmessungen:
 - Höhe: 365 mm
 - Breite: 369 mm
 - Tiefe: 391 mm
- Gewicht: 12 kg

14", farbig, VGA Plus (Dualfrequenz)

- 0,28 mm Lochmaske
- Auflösungen:
 - 1024 x 768
 - 640 x 480
 - 640 x 400
 - 640 x 350
- Frequenzen:
 - Zeilenfrequenz: 31,5 KHz
 - Bildwiederholfrequenz: 60 Hz (1024x768)
 - Bildwiederholfrequenz: 60 Hz (640x480)
 - Bildwiederholfrequenz: 70 Hz (640x400)
 - Bildwiederholfrequenz: 70 Hz (640x350)
- strahlungsarm (MPR II)
- Abmessungen:
 - Höhe: 365 mm
 - Breite: 369 mm
 - Tiefe: 391 mm
- Gewicht: 12 kg

17"- und 20"-Bildschirme

Geeignet für komplexe Grafikanwendungen, die große Bildschirme mit fortschrittlicher Technologie und hochauflösenden Farben erfordern.

17", farbig (Multifrequenz)

- 0,26 mm Lochmaske
- Auflösungen:
 - 1024 x 768 VGA Plus
 - alle VGA-Auflösungen
- Frequenzen:
 - Zeilenfrequenz: von 30 bis 64 KHz
 - Bildwiederholfrequenz: von 48 bis 100 Hz
- Tasten zur Regelung von Helligkeit, Kontrast, Konvergenz usw.
- strahlungsarm (MPR II)
- Abmessungen:
 - Höhe: 410 mm
 - Breite: 430 mm
 - Tiefe: 466 mm
- Gewicht: 20 kg

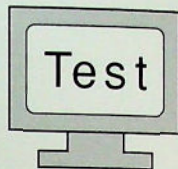
20", farbig (Multifrequenz)

- 0,31 dot pitch
- Auflösungen:
 - 1280 x 1024 (non-interlaced)
 - 1024 x 768 VGA Plus
 - alle VGA-Auflösungen
- Frequenzen:
 - Zeilenfrequenz: von 30 bis 82 KHz
 - Bildwiederholfrequenz: von 50 bis 160 Hz
- Tasten zur Regelung von Helligkeit, Kontrast, Konvergenz usw.
- strahlungsarm (MPR II)
- Abmessungen:
 - Höhe: 490 mm
 - Breite: 500 mm
 - Tiefe: 540 mm
- Gewicht: 37 kg

ERG

KARLSRUHE

Low Emission



WARENZEICHEN

Alle aufgeführten Warenzeichen und eingetragenen Warenzeichen sind Eigentum der jeweiligen Unternehmen.

Änderungen behalten wir uns vor. Maßgebend sind nur die schriftlichen Vereinbarungen.

Olivetti GmbH

Postfach 71 02 64
Lyoner Straße 34
6000 Frankfurt am Main 71
Telefon (0 69) 66 92-1
Telex 413 596
Telefax (0 69) 6 66 49 58

Änderungen behalten wir uns vor.
Maßgebend sind nur die schriftlichen Vereinbarungen.
Dr.-Nr. 12117